

Programa de  
**Formación Profesional Dual**

**LEROYMERLIN**  
Da vida a tus ideas

“ Cuando aprendes  
con la experiencia,  
no hay color ”



# Contenidos

Presentación de la empresa

¿Dónde estamos?

¿Qué es la Formación Profesional Dual?

Marco RSE y objetivos de Leroy Merlin España en FP Dual

Caso Cataluña

Caso Andalucía

Titulaciones relacionadas con Leroy Merlin

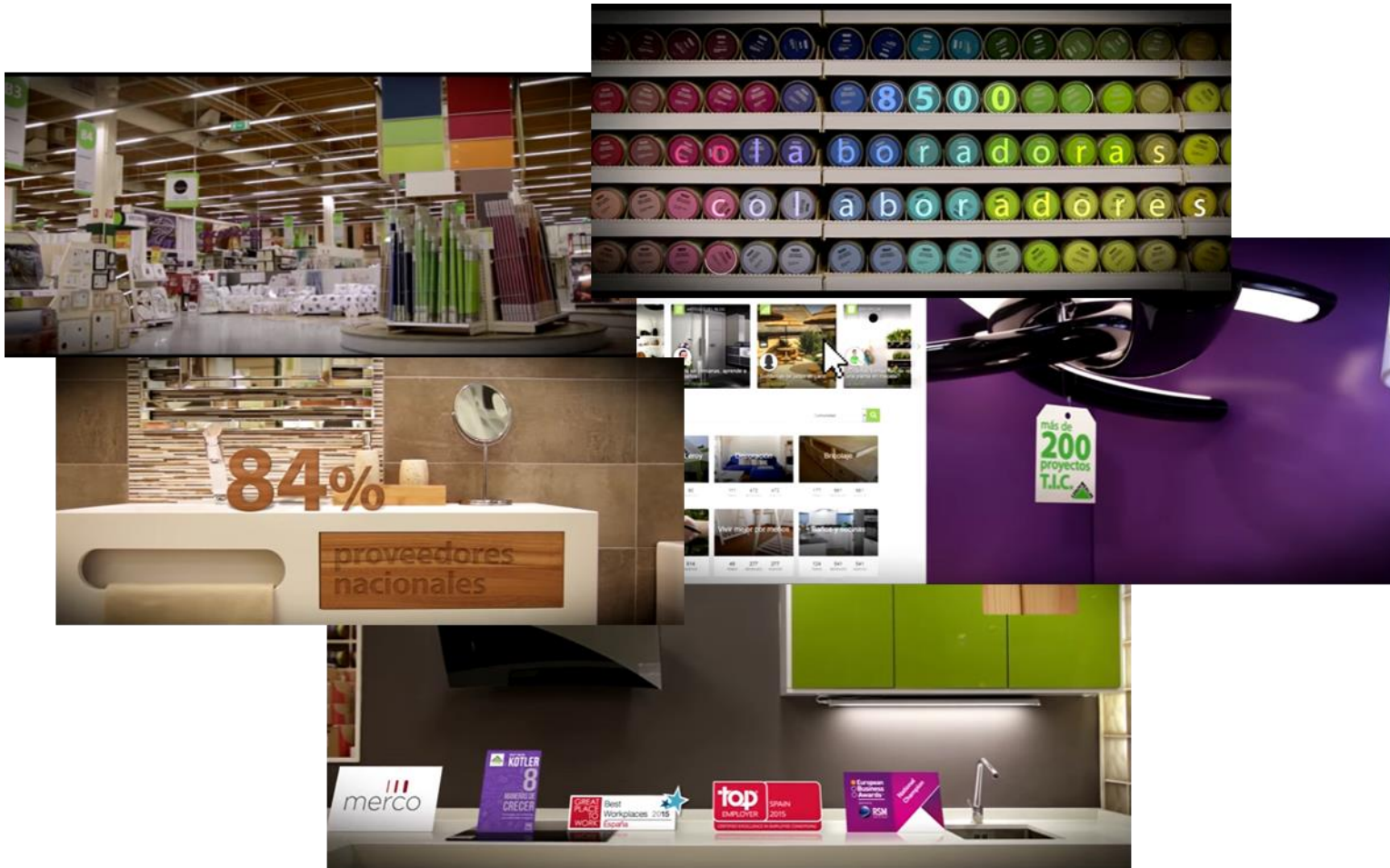
Plan de formación

Itinerarios formativos

Formación práctica



# Presentación de la empresa



## Claves del éxito

- Las personas
- Un Modelo de negocio sólido





## Las personas: Nuestro mayor activo

- **Edad media:** 37 años
- **61%** de los puestos de responsabilidad de la compañía proviene de **promoción interna**.
- **82,15%** de los puestos directos generados se corresponden con **contratos indefinidos**
- Generación de empleo: **cada nueva tienda crea entre 120-200 puestos de trabajo y alrededor de 50 puestos indirectos** (mantenimiento, servicio de limpieza, transporte, etc...).



## Las personas : Nuestro mayor activo

- **Formación:** apuesta por el crecimiento profesional y el desarrollo personal de cada colaborador como elemento estratégico en la política de recursos humanos y en su estrategia comercial de cara al cliente.



- **Planes de desarrollo profesional individual.**
- Se incentiva la **autonomía y la iniciativa.**
- **Participación** en el progreso, resultados y beneficios de la empresa.
- **Estabilidad** dentro de un entorno de progreso



# Filosofía de participación

La esencia de la política de recursos humanos de Leroy Merlin gira en torno a cuatro ejes que marcan al cultura y la filosofía de la compañía.

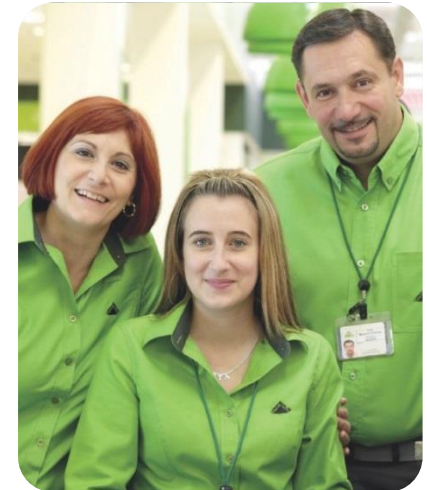


## Nuestro compromiso con las personas

- Planes de desarrollo profesional individuales.
- Se incentiva la autonomía y la iniciativa.
- Política de participación en el progreso, resultados y beneficios de la empresa.

**Generación de empleo:** cada nueva tienda crea entre 120-200 puestos de trabajo y alrededor de 50 puestos indirectos (mantenimiento, servicio de limpieza, transporte, etc...).

**Calidad de empleo:** el 82,15% de los puestos directos generados son contratos indefinidos.

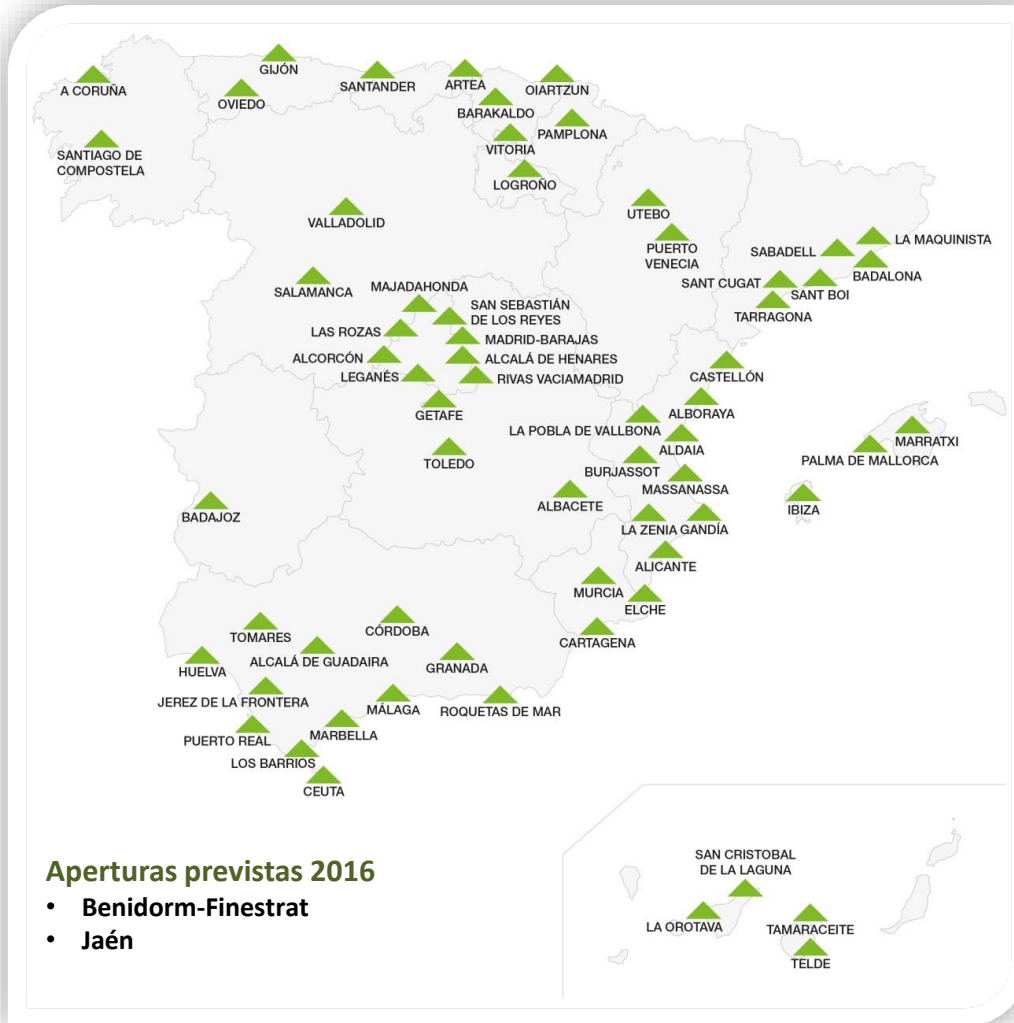


**Formación:** apuesta por el crecimiento profesional y el desarrollo personal de cada colaborador/a como elemento estratégico en la política de recursos humanos y en su estrategia comercial de cara al cliente.





# ¿Dónde estamos?



# ¿Qué es la Formación Profesional Dual?



La Formación Profesional Dual combina los procesos de enseñanza y aprendizaje en la empresa y en el centro de formación.

Se entiende como el conjunto de las acciones e iniciativas formativas, mixtas de empleo y formación, que tienen por objeto la cualificación profesional de los trabajadores en un régimen de alternancia de actividad laboral en una empresa con la actividad formativa.

# Marco RSE y objetivos para Leroy Merlin España

Dentro del marco de RSE 2016-2020, en el ámbito Sociedad y Personas, está recogida la implantación del modelo de FP Dual en LEROY MERLIN España, con el objetivo de convertirnos en la empresa referente en el sector en esta materia.

- Garantizar un marco de trabajo nacional en materia de FP Dual:
  - Implementar el modelo en el 100% de nuestras tiendas y Servicios Internos.
  - Alcanzar un 95% de satisfacción de los alumnos.
- Consolidar a Leroy Merlin como un referente en la colaboración entre el mundo académico y profesional, fortaleciendo las relaciones institucionales fomentando la colaboración entre los centros formativos de FP y la empresa.
- Facilitar la incorporación al mercado de trabajo de los estudiantes como profesionales cualificados, ofreciéndoles la posibilidad de poner en practica todos los conocimientos y competencias adquiridos en sus estudios y acercarlos a la realidad empresarial.

**La COOPERACIÓN entre los centros de Formación Profesional y Leroy Merlin es fundamental para tener los MEJORES PROFESIONALES de nuestro sector.**

## Caso Cataluña

### 1ª promoción 2014/2016

- Firma del convenio con el Departament d'Ensenyament.
- Acogen a cuatro alumnos: uno en Badalona, uno en La Maquinista y dos en Sabadell en GS Gestión de Ventas y Espacios Comerciales.
- Los profesores tutores forman al tutor de la empresa.
- Comunicación directa tutor empresa-tutor instituto.
- Seguimiento continuado de los alumnos.



### 2ª promoción 2015/2017

- Acogen a 21 alumnos en la fase de estancia en la empresa.
- Se implantan las titulaciones: GS Gestión de ventas y espacios comerciales, GS Transporte y logística, GM Administración.





## Caso Cataluña

### 3ª promoción 2016/2018

- Ofertan 43 plazas: GS Gestión de ventas y espacios comerciales, GS Transporte y logística, GS Administración y finanzas y otros como GM Actividades Comerciales.
- En junio de 2017 se incorporan los alumnos y se definen las plazas para el curso que comienza en septiembre.

### Mejoras respecto a años anteriores

- Presentación del proyecto en tienda en lugar del centro de estudios; incluye vuelta a tienda.
- Comienzo de la FCT entre abril y mayo para que no coincida con exámenes y trabajos final curso.
- Respeto de las vacaciones escolares.
- Incluir en el acuerdo sábados, lunes y viernes como días en los que deben estar en tienda.
- No incluir turnos rotativos.

## Caso Andalucía

- Firma de convenio con la Junta de Andalucía en noviembre de 2015.
- Se establecen 2 plazas por tienda.
- Se incorporan alumnos de GM en Actividades Comerciales en todas las tiendas de Andalucía excepto Huelva.

### El modelo alemán de FP se consolida con más centros y especialidades en Málaga

El sistema de Formación Profesional Dual alterna el estudio en el instituto con el trabajo en las empresas

FRANCISCO GUTIERREZ |  
@pacogutiSUR

15 junio 2016  
00:40



La Formación Profesional Dual o en alternancia, una de las grandes apuestas de la LOMCE para fomentar los estudios profesionales, se asienta como oferta formativa de futuro y se abre paso con fuerza. Con solo dos años de experiencia, los resultados están siendo muy positivos. Tanto que para el próximo curso se multiplican por tres el número de especialidades que se pueden cursar en los institutos de toda la provincia. En toda la región serán unos tres mil alumnos y más de 1.700 empresas, lo que supone duplicar las cifras de este curso.

Siguiendo en parte el sistema de la FP alemana, la Formación Profesional Dual es una nueva modalidad dentro de la formación profesional que comenzó de forma experimental en el curso 2013/14. Los proyectos de FP Dual en el sistema educativo español combinan los procesos de enseñanza y aprendizaje en la empresa y en el centro de formación y se caracterizan por realizarse en régimen de alternancia entre el centro educativo y la empresa, con un número de horas o días de estancia de duración variable entre el centro de trabajo y el instituto. Las horas y días de trabajo en la empresa varían en cada centro y especialidad, pero suelen ser entre dos y tres días de la semana con trabajo en la empresa y los otros días, con estudio en el centro.



Marina Mancera Gálvez y Miguel Ángel Miranda Girón, en la tienda Leroy Merlin de la capital. / Nito Salas

PUBLICIDAD

PUBLICIDAD





## Titulaciones relacionadas con LME

- TÉCNICO EN ACTIVIDADES COMERCIALES
- TÉCNICO EN CARPINTERÍA Y MUEBLE
- TÉCNICO EN INSTALACIÓN Y AMUEBLAMIENTO
- TÉCNICO EN OBRAS DE INTERIOR, DECORACIÓN Y REHABILITACIÓN
- TÉCNICO EN JARDINERÍA Y FLORISTERÍA
  
- TÉCNICO SUPERIOR EN GESTIÓN DE VENTAS Y ESPACIOS COMERCIALES
- TÉCNICO SUPERIOR EN TRANSPORTE Y LOGÍSTICA
- TÉCNICO SUPERIOR EN ADMINISTRACIÓN Y FINANZAS
- TÉCNICO SUPERIOR EN DISEÑO Y AMUEBLAMIENTO



# Plan de formación

*Itinerario Ventas y Diseño Interiores*

*Itinerario Administración y Logística*



Duración total  
ciclos  
2.000 hrs

Formación en la  
empresa  
Mín. 33% hrs

LME establece un  
mínimo del 36%  
720 hrs

18-20% Formación  
teórica  
130-140 hrs





**LEROYMERLIN**

Da vida a tus ideas